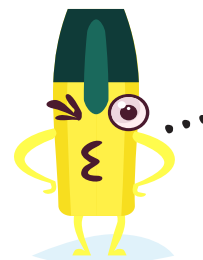


# RiEnTrIaMo a ScUoLa... *ma come?*



**Scuola Primaria  
"ANNA FRANK"**

**!!** Per evitare **assembramenti** è assolutamente **necessario** essere **PUNTUALI** e rispettare gli **orari** di ingresso e di uscita scaglionati.

**!!** Anche all'esterno della scuola, in attesa di entrare, occorre **mantenere il distanziamento**. 👉 👤 ----- 👤 👉

**!! (PER I PIU' PICCOLI)**

Mamma / Papà aiuta tuo figlio a stare **in fila ordinatamente** fuori dall'edificio scolastico, all'ingresso lui entra **da solo**.



\*Orari fino al 5 Ottobre

**5**  
QUINTE

8:00  
12:30

5 A = Ingresso Principale 8:00 / 12:30  
5 B = Ingresso Principale 8:05 / 12:35  
5 C = Corridoio Teatro 8:00 / 12:30

8:05  
12:35

**4**  
QUARTE

8:05  
12:35

4 A = Ingresso Principale 8:10 / 12:40  
4 B = Corridoio Teatro 8:10 / 12:40  
4 C = Corridoio Teatro 8:05 / 12:35

8:10  
12:40

**3**  
TERZA

8:15  
12:45

3 A = Ingresso Principale 8:15 / 12:45  
3 B = Ingresso Principale 8:20 / 12:50  
3 C = Corridoio Teatro 8:15 / 12:45

8:20  
12:50

**2**  
SECONDA

8:20  
12:50

2 A = Ingresso Principale 8:25 / 12:55  
2 B = Corridoio Teatro 8:20 / 12:50  
2 C = Corridoio Teatro 8:25 / 12:55  
2 D = Ingresso Principale 8:30 / 13:00

8:25  
12:55

**1**  
PRIMA

8:30  
13:00

1 A = Corridoio Teatro 8:30 / 13:00  
1 B = Ingresso Principale 8:35 / 13:05  
1 C = Corridoio Teatro 8:35 / 13:05

8:35  
13:05

# SoLo Se In BuOnA sAlUtE

!! Se hai febbre, tosse, raffreddore parlane subito con i genitori e **NON venire a scuola.**

!! All'ingresso ti verrà misurata la temperatura, **se è superiore ai 37.5° dovrai tornare a casa** e potrai rientrare solo a guarigione avvenuta e certificata da un medico.

!! Dopo 5 giorni di assenza sarà necessario il **certificato medico per rientrare a scuola.**

**Avvisa la scuola se sei entrato in contatto con persone risultate positive negli ultimi 14 giorni.**

!! **Non puoi entrare a scuola** se sei stato in quarantena o isolamento domiciliare negli **ultimi 14 giorni.**



## A ScUoLa coN i dIsPoSiTiVi Di PrOtEzIoNe PrEViSti



• Per entrare a scuola, **devi indossare la mascherina.** In classe puoi toglierla **solo** se stai seduto al banco, ma devi indossarla sempre quando ti alzi, ti muovi o ti avvicini all'insegnante ed ai compagni.

• **Porta una bustina** in cui riporre la mascherina ed una **mascherina di riserva** nello zaino.

• **Cambia la mascherina ogni giorno** e quando diventa umida, evita di toccarla dalla parte interna e di poggiarla su superfici non disinfettate.

• All'ingresso e durante la giornata sarà necessario **lavare ed igienizzare spesso le mani.**

• Non sarà possibile portare da casa alcun oggetto personale (**se non strettamente scolastico**) e ti verrà richiesto di igienizzare libri, quaderni, ecc.

• **Arriva in orario, devi entrare col tuo gruppo classe, chi è in ritardo aspetta la fine dei turni fuori dall'edificio scolastico con il proprio genitore.**

• Sali le scale e avviiati in classe col tuo insegnante, **mantieni le distanze di 1 metro**, rispetta le indicazioni degli insegnanti e la segnaletica presente.

• Una volta in aula raggiungi il tuo posto, **non spostare il banco**, deve rimanere sopra **IL BOLLINO VERDE.**

• Alla ricreazione resta nel settore che è stato assegnato alla tua classe, **rispetta** i luoghi di stazionamento prima e dopo la mensa.

• **Non bere dal rubinetto**, utilizza il bicchiere monouso o la tua borraccia.

• **Non sarà possibile scambiare oggetti e materiale vario con i compagni, è necessario evitare il contatto fisico con i compagni.**

• **DEVI PORTARE una sacca plastificata in cui inserire gli indumenti da attaccare all'appendiabiti e due sacchetti per le scarpe (per il cambio prima di entrare in palestra).**

• Al suono della campana, **resta al tuo posto, indossa la mascherina**, raccogli tutti gli effetti personali, niente va lasciato sotto il banco.

• Preparati ad uscire in modo ordinato e **rispettando le distanze.** Si esce in piccoli gruppi rispettando la fila.

