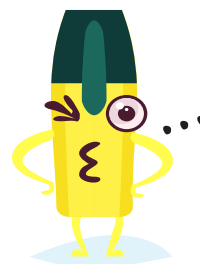


RiEnTriLaMo a ScUoLa...?

... ma come?



**Scuola Primaria
"Cesare Cantù"**



| Grado | Orari | Dettagli |
|--------------|------------------------------|--|
| 5 QUINTE | 8:00 / 12:30 8:10 / 12:40 | 5 A = <u>Ingresso Braschi</u> 8:00 / 12:30 5 B = <u>Ingresso Braschi</u> 8:00 / 12:30 5 C = <u>Ingresso Braschi</u> 8:10 / 12:40 |
| 4 QUARTE | 8:00 / 12:30 8:10 / 12:40 | 4 A = <u>Ingresso Trechi</u> 8:00 / 12:30 4 B = <u>Ingresso Trechi</u> 8:10 / 12:40 4 C = <u>Ingresso Trechi</u> 8:00 / 12:30 |
| 3 TERZA | 8:10 / 12:40 8:20 / 12:50 | 3 A = <u>Ingresso Braschi</u> 8:20 / 12:50 3 B = <u>Ingresso Braschi</u> 8:20 / 12:50 3 C = <u>Ingresso Braschi</u> 8:10 / 12:40 |
| 2 SECONDA | 8:10 / 12:40 8:20 / 12:50 | 2 A = <u>Ingresso Trechi</u> 8:10 / 12:40 2 B = <u>Ingresso Trechi</u> 8:20 / 12:50 2 C = <u>Ingresso Trechi</u> 8:20 / 12:50 |
| 1 PRIMA | 8:30 / 13:00 8:35 / 13:05 | 1 A = <u>Ingresso Braschi</u> 8:30 / 13:00 1 B = <u>Ingresso Braschi</u> 8:30 / 13:00 1 C = <u>Ingresso Braschi</u> 8:35 / 13:05 |

!! Per evitare **assembramenti** è assolutamente **necessario** essere **PUNTUALI** e rispettare gli **orari** di ingresso e di uscita scaglionati.

!! Anche all'esterno della scuola, in attesa di entrare, occorre **mantenere il distanziamento**. 👉 👤 ----- 👤 👉

!! (PER I PIU' PICCOLI)
Mamma / Papà aiuta tuo figlio a stare **in fila ordinatamente** fuori dall'edificio scolastico, all'ingresso lui entra **da solo**.



*Orari fino al 5 Ottobre

SoLo Se In BuOnA sAlUtE

!! Se hai febbre, tosse, raffreddore parlane subito con i genitori e **NON venire a scuola.**

!! All'ingresso ti verrà misurata la temperatura, **se è superiore ai 37.5°** **dovrai tornare a casa** e potrai rientrare solo a guarigione avvenuta e certificata da un medico.

!! Dopo 5 giorni di assenza sarà necessario il **certificato medico per rientrare a scuola.**

Avvisa la scuola se sei entrato in contatto con persone risultate positive negli ultimi 14 giorni.

!! **Non puoi entrare a scuola** se sei stato in quarantena o isolamento domiciliare negli **ultimi 14 giorni.**



A ScUoLa coN i dIsPoSiTiVi Di PrOtEzIoNe PrEvIsTi



• Per entrare a scuola, **devi indossare la mascherina.** In classe puoi toglierla **solo** se stai seduto al banco, ma devi indossarla sempre quando ti alzi, ti muovi o ti avvicini all'insegnante ed ai compagni.

• **Porta una bustina** in cui riporre la mascherina ed una **mascherina di riserva** nello zaino.

• **Cambia la mascherina ogni giorno** e quando diventa umida, evita di toccarla dalla parte interna e di poggiarla su superfici non disinfettate.

• All'ingresso e durante la giornata sarà necessario **lavare ed igienizzare spesso le mani.**

• Non sarà possibile portare da casa alcun oggetto personale (**se non strettamente scolastico**) e ti verrà richiesto di igienizzare libri, quaderni, ecc.

• **Arriva in orario, devi entrare col tuo gruppo classe, chi è in ritardo aspetta la fine dei turni fuori dall'edificio scolastico con il proprio genitore.**

• Sali le scale e avviiati in classe col tuo insegnante, **mantieni le distanze di 1 metro**, rispetta le indicazioni degli insegnanti e la segnaletica presente.

• Una volta in aula raggiungi il tuo posto, **non spostare il banco**, deve rimanere sopra **IL BOLLINO VERDE.**

• Alla ricreazione resta nel settore che è stato assegnato alla tua classe, **rispetta** i luoghi di stazionamento prima e dopo la mensa.

• **Non bere dal rubinetto**, utilizza il bicchiere monouso o la tua borraccia.

• **Non sarà possibile scambiare oggetti e materiale vario con i compagni, è necessario evitare il contatto fisico con i compagni.**

• **DEVI PORTARE una sacca plastificata in cui inserire gli indumenti da attaccare all'appendiabiti e due sacchetti per le scarpe (per il cambio prima di entrare in palestra).**

• Al suono della campana, **resta al tuo posto, indossa la mascherina**, raccogli tutti gli effetti personali, niente va lasciato sotto il banco.

• Preparati ad uscire in modo ordinato e **rispettando le distanze.** Si esce in piccoli gruppi rispettando la fila.

